



HANSAWORLD

ENTERPRISE

Jaunumi programmas versijā 6.0

Jaunumi programmas versijā 6.0

HansaWorld izlaiž versiju HansaWorld Enterprise 6.0

HansaWorld nepārtraukti investē izpētē un attīsta programmatūru tā, lai mūsu klientiem būtu iespējams izmantot jaunākos tehnoloģiju sasniegumus sava biznesa labā. Šajā dokumentā aprakstītas svarīgākās 6.0 versijas funkcijas no vairāk kā 100 jauninājumiem. Papildinformāciju lasiet dokumentā "Release Notes for version 6.0" angļu valodā.

TEHNISKIE JAUNINĀJUMI

Ātrāka datubāzes darbība.

Ir mainīts datu bāzes darbības princips, kas paātrina, gan datu ierakstīšanu, gan lasīšanu līdz pat 10 reizēm. Lūdzu rēķinieties ar to, ka datu bāzes apjoms var pieaugt no 1,5 līdz 3 reizēm.

Ātrāka dokumentu pielikumu lasīšana.

Uz servera var izveidot divas pielikumu mapes, vienā tiek saglabāti jaunākie pielikumi, bet otrā – vecāki. Šāda struktūra ne tikai paātrina darbu ar pielikumiem, bet dod iespēju efektīvāk izmantot arī vietu uz servera, jo mapi ar vecākiem pielikumiem iespējams glabāt uz cita servera.

Ātrāka un vienkāršāka programmas versijas maiņa.

Ja nomainīsiet HansaWorld programmas versiju uz servera, klienta (lietotāja) programma tiks atjaunināta

automātiski, tiklīdz lietotājs mēģinās pieslēgties. Tas būtiski paātrina versijas maiņas procesu instalācijās ar daudziem lietotājiem.

Ērtāks darbs ar artikula attēliem.

Artikula attēls tagad ir redzams tieši artikula kartiņā, nevis atverot pievienoto failu. Artikula attēlu iespējams izdrukāt rēķina, klientu pasūtījuma, piedāvājuma vai preču saņemšanas dokumentā.

HansaWorld Enterprise Apple Cocoa versija.

Cocoa ir nosaukums Apple kompānijas izveidotai struktūrai un saskarnei, ko izmanto programmatūras izstrādes kompānijas, lai veidotu savas programmas tieši tāpat kā ir veidota Mac OS X operētājsistēma. Pateicoties šīm izstrādes iespējām HansaWorld Enterprise Mac OSX versijā pieejamas šādas jaunas funkcijas:

1. Apple datora adrešu grāmatiņas sinhronizācija ar HansaWorld kontaktu reģistru.

The screenshot displays the HansaWorld Enterprise software interface for a product entry form. The form includes the following fields and options:

- Nr.:** 1001231H
- Grupa:** 10
- Apraksts:** HEMPEL špaštele plastmasas jahtām 750ml
- Slēgts
- Nav paredzēts pārdošanai
- Buttons:** Jauns, Kopēt, Atcelt, Saglabāt
- Navigation tabs:** Cenas, Nol., Nol.vad., Izm., Specif., Konti, Variāc., Teksti, Izm. mod., Liet. vērt.
- Fields:**
 - Vienība:** GAB
 - Cena:** 21,50
 - Cenas izmaiņas:** 30.01.2001
 - Cenas faktors:**
 - Cenas formula:**
 - Uzcenojums:** 0
 - Prēmijas %:**
 - Objekti:** 10
 - Artikulu klase:** PAINT
- Artikula tips:**
 - Vienkāršs
 - Noliktavas
 - Strukturētais
 - Servisa
- Projektos uzskatīt par nol. artikulu
- Image:** A photograph of a white plastic bucket of HEMPEL paint with a blue label.
- Button:** Pievienot att

2. Pareizrakstības pārbaude e-pasta un klientu vēstulēs.

3. Piedāvājumu iespējamības procents tiek attēlots grafiski piedāvājumu pārskata logā kā krāsaina progressa josla. Tas atvieglo darbu ar piedāvājumiem un dod iespēju koncentrēties svarīgākajiem piedāvājumiem.

4. Rēķinu apmaksas statuss tiek attēlots grafiski rēķinu pārskata logā. Katra rēķina rinda ir iekrāsota savā krāsā atkarībā no tā statusa: apmaksāts, neapmaksāts vai kavēts. Tas dod iespēju debitoru kontrolieriem koncentrēties darbam ar svarīgākajiem rēķiniem.

5. Coverflow funkcijas artikula pārskata logā atvieglos artikulu meklēšanu pēc attēla. (Coverflow funkcija ir Apple operētājsistēmas funkcija, kas tiek izmantota mūzikas albumu attēlošanai datorā.)

6. Vairāk iespēju izmantot funkciju "vilkt un nomest" (drag and drop). Jaunajā Cocoa versijā iespējams iezīmēt ne tikai vienu artikulu kopu, bet vairākas sadalītas artikulu kopas un tās visas ievilkt rēķinā, piedāvājumā, klientu pasūtījumā vai pasūtījumā vienā reizē.

7. Pievienojot attēlu artikula ierakstam, iespējams to nofotografēt, izmantojot iebūvēto datora kameru, un mainīt attēla izmēru. Attēla failu varat arī "ievilkt" artikula kartiņā.

8. Standarta Mac OSX ritināšanas funkcija ar diviem pirkstiem, pieejama arī HansaWorld programmā.

9. Izmaiņas interfeisā. Pārskata logā iespējams mainīt kolonnu izkārtojumu un kolonnu skaitu, atzīmējot to informāciju, kuru vēlas vai nevēlas redzēt pārskata logā.

10. Pielikumu failus iespējams pievienot ierakstam vienkārši velkot un noņemot failu uz saspraudes ikonas HansaWorld programmā. To var izdarīt ne tikai no Finder loga, bet arī "velkot" faila ikonu no atvērta dokumenta loga.

HansaWorld Enterprise iPhone versija

Noteiktas HansaWorld programmatūras funkcijas var lietot, izmantojot iPhone un iPod touch. Piemēram, izmantot kasiera funkcijas, vai strādāt ar vairāk kā 400 atskaitēm. Tā ir jauna iespēja mobilo ierīču izmantošanai uzņēmumā.

CRM

1. Kontaktu reģistrs >> Jauna funkcija pogai Speciāli >> Pievienot kontaktpersonu

Šī funkcija dod iespēju pievienot klientam kontaktpersonu, kas jau ir reģistrēta jūsu datu bāzē, neveidojot jaunu kontaktpersonu. Tas ir ērts risinājums gadījumos, kad viena persona strādā vairākos uzņēmumos.

2. Jauna atskaite >> Uzdevumi >> Jauna funkcija pogai Speciāli >> Uzdevumu saraksts

Šī atskaite dos iespēju ātri izdrukāt uzdevumu sarakstu pēc noteiktiem atlasē kritērijiem. Šo atskaiti iespējams saglabāt un nosūtīt kā SMS paziņojumu vai vilkt un nomest e-pastā.

3. Atskaites >> Klienti ar/bez aktivitātēm >> jaunas radio pogas: Ir saņēmumi, Nav saņēmumi

4. Atskaites >> Klienti ar/bez aktivitātēm >> Jauna izvēles rūtiņa: Izņemot norādīto periodu

Šī atskaite dod iespēju, piemēram, atlasīt tos klientus, ar kuriem noteiktā laika periodā nav notikušas tikšanās vai ir veikti pārdošanas zvani.

5. Apkalpošana >> Pievienot klasifikāciju klientiem >> Jauns lauks >> Aktivitātes tips

6. Apkalpošana >> Pievienot klasifikāciju klientiem >> Jaunas radio pogas >> Aktivitātes



Šīs funkcijas izveidotas, lai pievienotu klasifikāciju klientiem ar vai bez noteiktas aktivitātes. Pēc klasifikāciju pievienošanas šiem klientiem iespējams veidot automātiskas e-pasta vēstules.

E-PASTS UN KONFERENCES

1. Meklējot e-pasta vēstules pēc noteikta vārda, tagad iespējams tās meklēt tikai izlasītajās vai neizlasītajās vēstulēs.
2. Jaunas iespējas dzēst e-pastu rindu, ja kāds no izsūtītajiem sērijuveida e-pastiem ir izveidots kļūdaini.

E-APMĀCĪBAS

Uzzināt par programmas funkcijām tagad iespējams noskatoties īsas video demonstrācijas. Strādājot kādā no programmas logiem, jūs redzēsiet "University" pogu, kur attēlota absolventu cepurīte. Noklikšķinot uz šīs ikonas, jūs varēsiet noskatīties atbilstošo video demonstrāciju. Šobrīd tās ir angļu valodā un tās tiek nepārtraukti papildinātas.

VIESNĪCAS PĀRVALDĪBA

Vairākas jaunas funkcijas viesnīcas modulī nodrošina jaunas iespējas viesnīcas un kūrorta pārvaldībā. Papildinformāciju jautājiet HansaWorld Latvia birojā.

FINANSES

1. Reģistrs >> Kontu saskaņošana >> Jauns lauks: valūtas summa

Šis lauks dod iespēju ierakstīt summu, ko vēlas saskaņot un tad atlasīt ierakstus tikai ar šādu summu. Tas būtiski paātrina saskaņošanas procesu

2. Iestatījumi >> Atskaišu definēšana

Bilances, Peļņas un zaudējumu, PVN un Finanšu rādītāju atskaitēs pievienotas jaunas funkcijas. Ir iespējams veidot neierobežotu atskaišu daudzumu, kopēt jau iepriekš definētās atskaites un mainīt tās.

Finanšu rādītāju atskaitēs tagad var definēt informāciju ne tikai rindās, bet arī kolonnās. Šeit var veidot dažādas vadības atskaites vairāku periodu griezumos, piemēram, Peļņas un Zaudējumu aprēķina atskaitē var salīdzināt rezultātus pa objektiem mēnešu griezumā, salīdzinot ar budžetu. Kolonnās iespējams definēt arī pasūtījumu summu, kas nav vēl saņemta vai ir saņemta, bet nav apmaksāta.

PIEGĀDĀTĀJI

1. Jauna atskaite – Realizācija un piegādātāji. Ja jūsu piegādātāji ir arī jūsu klienti, vienā atskaitē būs redzams norēķinu kopsavilkums.

PASŪTĪJUMI

1. Jauna atskaite – Noliktavas iztrūkums, tā atspoguļos iztrūkstošo preču daudzumu noliktavā, salīdzinot ar minimālo noliktavas atlikumu.

2. Jauna atskaite – Saņemtās preces/ienākošo rēķinu salīdzinājums. Šī atskaite bieži vien ir nepieciešama auditoriem. Tā salīdzinās preču vērtību preču saņemšanas un ienākošo rēķinu ierakstos.

3. Jauna atskaite – Pasūtījumu piedāvājumu žurnāls. Šī atskaite atvieglos darbu ar pasūtījumu piedāvājumiem darbiniekiem, kas pieņem lēmumus par iegādēm, kā arī dod ieskatu uzņēmuma plānotajās iegādēs.

4. Jauna apkalpošanas funkcija – Veidot pasūtījumus no noliktavas iztrūkuma. Šī funkcija veido pasūtījumus piegādātājiem, balstoties uz noliktavas iztrūkuma atskaiti.

Veidot Realizācijas un piegādātāju atskaiti

Klients/Piegādātājs: 10101

Attēlot pēc: Tipa Apm. datuma

Rādīt: Pārskatu Bilanci

Statuss: Neapmaksātie Kavētie

Vērtības: Bāzes valūta 1 Valūta

Priekšapmaksas: Iekļaut Tikai priekšapmaksā Neiekļaut

Apsprieštie: Iekļaut Neiekļaut Tikai apsprieštie

Mēdijs: Ekrāns Pdf Printeris Html kā pielikums Fails Excel Buferis Printera dialogs Fakss Ignorēt laika limitu

Realizācija un piegādātāji

HansaWorld, Izdrukas datums: 26.05.2009 11:05

Demonstrācija, SIA
Klients 10101
LVL
Visi neapmaksātie
Visi aģenti
Statuss: Rādīt maz ticamos
All Contact Classifications
Vēsture
26.05.2009

| Klients | Darījums | Rēķ. dat. | Sam.dat. | Dienas | Atlikums |
|---------|-------------------|------------|---------------|---------|----------------|
| 10101 | Darījums SIA | | | 7262826 | |
| | REK:24000 | 01.06.2004 | 10 11.06.2004 | -1810 | 666,59 |
| | REK:25003 | 30.05.2005 | 10 09.06.2005 | -1447 | 294 045,66 |
| | REK:2700003 | 15.02.2007 | 10 25.02.2007 | -821 | 158,75 |
| | REK:2700005 | 19.02.2007 | 10 01.03.2007 | -817 | 6,03 |
| | REK:2700006 | 21.02.2007 | 10 03.03.2007 | -815 | 69,49 |
| | Purchase Invoices | | | | |
| | IREK:2800002 | 26.01.2008 | 0 26.01.2008 | -486 | 1 600,00 |
| | IREK:2800001 | 26.05.2008 | 0 26.05.2008 | -365 | 227,00 |
| | IREK:2900001 | 12.03.2009 | 0 12.03.2009 | -75 | 12 000,00 |
| | A/M | | | | -59 264,88 |
| | Saldo | | | | 221 854,64 |
| | Laikā neapmaksāts | | | | 281 119,52 |
| | Kopā | | | | 221 854,64 LVL |
| | Laikā neapmaksāts | | | | 281 119,52 LVL |
| | Nav kavēts | | | | LVL |
| | A/M | | | | -59 264,88 LVL |

KASIERA VIETA

1. Jauna "POS sesijas atskaite" POS rēķina loga pogai Speciāli. Šī atskaite satur mazāk informācijas un paredzēta gadījumiem, kad uzņēmumi nevēlas, lai kasieri redzētu pilnu kases atlikumu.

2. POS rēķina skārienekrāna interfeisā jauna poga "Beigt". Pēc tās nospiešanas tiek izdrukāts maksājums, iegrāmatots rēķins un atvērts jauns rēķins. Šī poga ir pieejama arī realizācijas moduļa rēķinā, ja izmanto skārienekrāna interfeisu.

3. Izmantojot skārienekrāna interfeisu, iespējams uzstādīt lauku, kur atradīsies kursora, atverot jaunu rēķinu.

4. Skaidras naudas atskaitē jaunas radio pogas – Artikulu grupas un Artikuli. Veidojot šo atskaiti, informāciju varēs grupēt pēc artikulu grupām vai pa artikuliem.

5. Skaidras naudas atskaitē jauna izvēles rūtiņa - "Maksājumi", kas atskaitē ievietos arī informāciju par maksājumiem. Tas paredzēts gadījumiem, kad kāds no esošiem klientiem ir apmaksājis rēķinu skaidrā naudā.

REALIZĀCIJA

1. Jauns iestatījums – Maksājumu parametri. Gadījumos, ja jūsu klients samaksā par vairākiem rēķiniem vienā maksājumā, nenorādot rēķinu summas, izmantojiet pogu Speciāli – Sadalīt maksājumu maksājuma ierakstā un programma automātiski sadalīs maksājumu pa rēķiniem secībā pēc rēķinu numuriem vai rēķinu datumiem.

2. Ievadot vai ieskenējot rēķinā unikālu preces sērijas numuru, visa informācija par precī tiks ievietota automātiski. Šī funkcija darbojas arī klientu pasūtījumu, nosūtīšanas, noliktavas kustības un noliktavas kustības dokumentos.

3. Jauna atskaite – Realizācija un piegādātāji. Ja jūsu klienti ir arī jūsu piegādātāji, vienā atskaitē būs redzams norēķinu kopsavilkums.

4. Jauna apkalpošana – Veidot e-pastu par klienta neapmaksātajiem rēķiniem. Šī funkcija izveido neapmaksāto rēķinu pārskatu un nosūta to e-pastā kā pielikumu pdf failā. Iespējams veidot e-pastus atsevišķam klientam, klientu kategorijai vai klientiem ar noteiktu klasifikāciju. Pielikuma formu iespējams definēt dokumentu formās.

5. Programmā pieejama iemaksu funkcionalitāte, kas tagad ir papildināta.

NOLIKTAVA

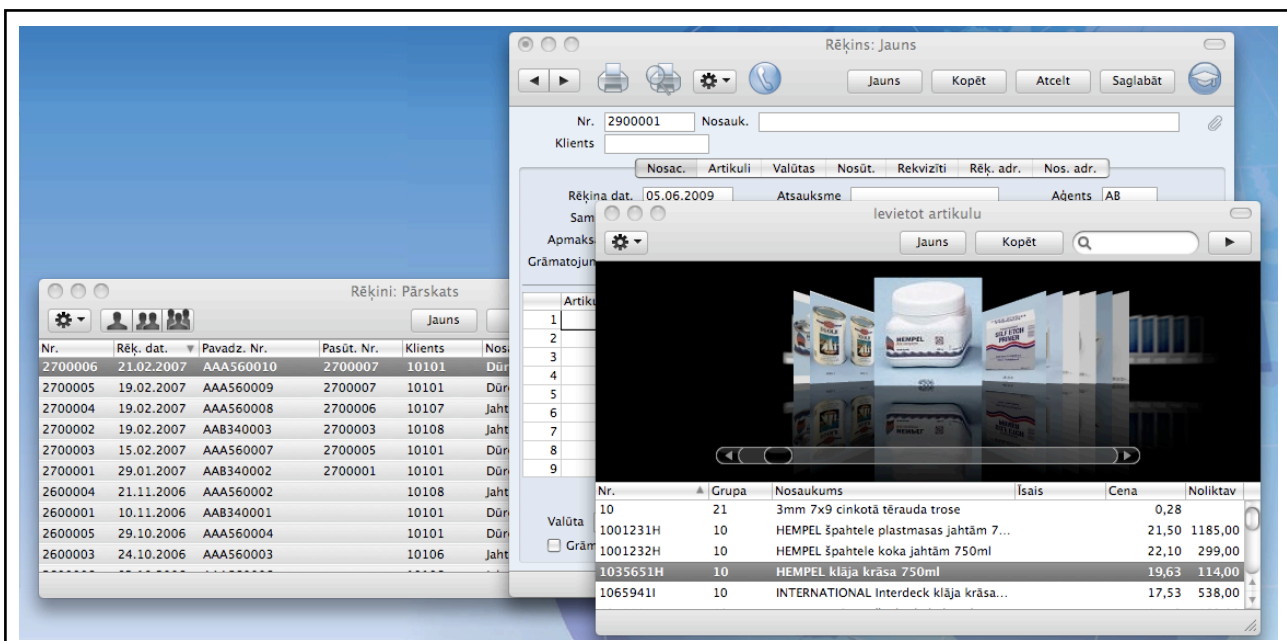
1. Jauna iespēja pašizmaksas iestatījumos – pašizmaksa no demontētām ražošanām. Šī funkcija izveidota, lai demontētā prece tiktu atgriezta noliktavā ar sākotnējo pašizmaksu.

2. Jauna iespēja definēt izmaksu, realizācijas un piegādes kontus katrai noliktavai.

3. Jauna atskaite – Iztrūkstošo preču pārskats pa noliktavām. Šajā atskaitē redzēsiet artikulu atlikumu, pasūtīto daudzumu, daudzumu, ko pasūtījuši klienti un ieteicamo pasūtīšanas daudzumu katrai noliktavai. Aprēķinot ieteicamo pasūtīšanas daudzumu, sistēma ņem vērā pašreizējo noliktavas atlikumu, neizpildītos klientu pasūtījumus, minimālo preču daudzumu un minimālo pasūtāmo daudzumu. Šos artikulus varat pārnest uz noliktavas iztrūkumu un automātiski veidot pasūtījumus.

SISTĒMA

Jaunas iespējas noapaļošanas parametru iestatījumos. Daudz un dažādas iespējas izveidot nepieciešamos



Kompānijas apraksts

HansaWorld ir starptautiska programmatūras izstrādes kompānija, kas darbojas biznesa informācijas risinājumu tirgū. Grupas uzņēmumos strādā ap 300 darbinieku Eiropas, Dienvidamerikas, Ziemeļamerikas, Āfrikas, Āzijas, Austrālijas un Tuvo Austrumu valstīs.

HansaWorld uzņēmumu grupu dibināja tās pašreizējais vadītājs Karls Bolins 1988. gadā. Grupas lielākie biroji un izstrādes komanda strādā Skandināvijā un Baltijās valstīs.

Pieredzējuši vietējie produktu menedžeri rūpīgi seko izmaiņām katras valsts likumdošanā un pielāgo programmatūru vietējās biznesa vides vajadzībām. HansaWorld risinājumi ir pieejami 30 valodās un strādā uz gandrīz visām operētājsistēmām un IT aparatūras. Lielākā daļa no HansaWorld 70 000 klientiem ir mazie un vidējie uzņēmumi, tomēr mums ir pieredze darbā arī ar lielām starptautiskām korporācijām.

Produktu stratēģija

HansaWorld sistēmas lietotāja grafiskais interfeiss pirmoreiz izveidots 1988.gadā Apple Macintosh datoriem. Kad 1994. gadā programma tika piemērota arī Windows videi, to jau bija atzinuši vairāki tūkstoši lietotāju. HansaWorld kompānijā uzkrātā pieredze un sistēmas tehnoloģijas mūsu klientiem ļauj droši stāties pretīm nākotnes izaicinājumiem. HansaWorld piedāvā plašu tehnoloģiju spektru e-biznesam, ieskaitot iekšējo un ārējo e-pastu, vairākus interneta veikalu risinājumus un PDA (plaukstas datora) atbalstu. HansaWorld var palīdzēt uzņēmumam izveidot savu korporatīvo portālu. HansaWorld sistēma ir izstrādāta, izmantojot C++ programmēšanas valodu, pašu izveidotu datu bāzes struktūru un tīkla komunikāciju tehnoloģiju. Tas nodrošina vienu un to pašu HansaWorld produktu darbību dažādās operētājsistēmās ar maksimālu ātrdarbību jebkurā no tām. Šobrīd HansaWorld sistēma ir pieejama uz Windows 2000 - Vista, Mac OS X un Unix, ieskaitot Linux, Sun un Symbian S60, Series 80. HansaWorld sistēma ir pārbaudīta uz IBM eServer, strādā uz xSeries, pSeries, iSeries un zSeries serveriem.

Sertificēts HansaWorld biznesa partneris:



HansaWorld Latvia, SIA Rīgā, Matrožu ielā 15, LV1048. Tālr. 67 365 800, latvia@hansaworld.lv, www.hansaworld.lv

Windows 2000, Windows 2003, Windows CE, Windows XP are registered trademarks of Microsoft Corporation. Apple Macintosh and MAC OS are registered trademarks of Apple Computer Inc. xSeries, pSeries, iSeries and zSeries are registered trademarks of IBM Corporation. Copyright HansaWorld Ltd.